

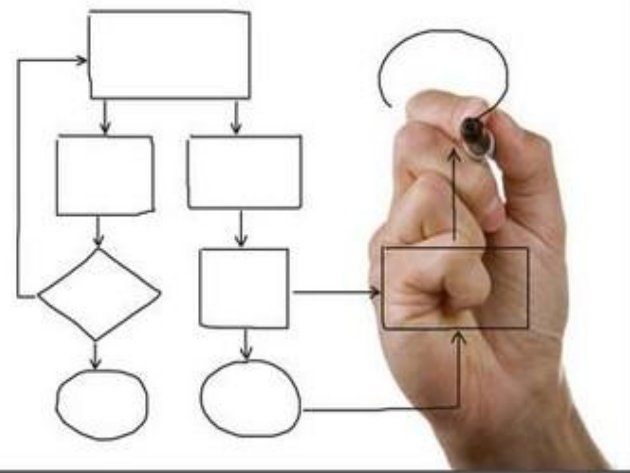
Nou Pla d'Acció AL 21

2014

FASE I

Actualització del diagnòstic

- ✓ Àmbits d'acció, línies estratègiques
- ✓ Detecció punts i forts punts febles
- ✓ Pluja d'idees i suggeriments
- ✓ Revisió i estructuració de propostes



Nou Pla d'Acció AL 21

2014

FASE II

Anàlisi i priorització de propostes

- ✓ Presentació propostes recollides
- ✓ Votació d'accions
- ✓ Determinació de prioritats



Nou Pla d'Acció AL 21

2014

Calendari de Fòrums FASE I

- 15 d'abril** - Educació i Formació
- 23 d'abril** - Fòrum Jove
- 7 de maig** - Medi Ambient i Territori
- 14 de maig** - Entitats, Participació i Cultura
- 21 de maig** - Dinamització de l'economia local
- 28 de maig** - Àmbit social i sanitari



Fòrum d'àmbit Social i Sanitari

28 de maig de 2014



Serveis Socials

Treball en xarxa

Programes de prevenció

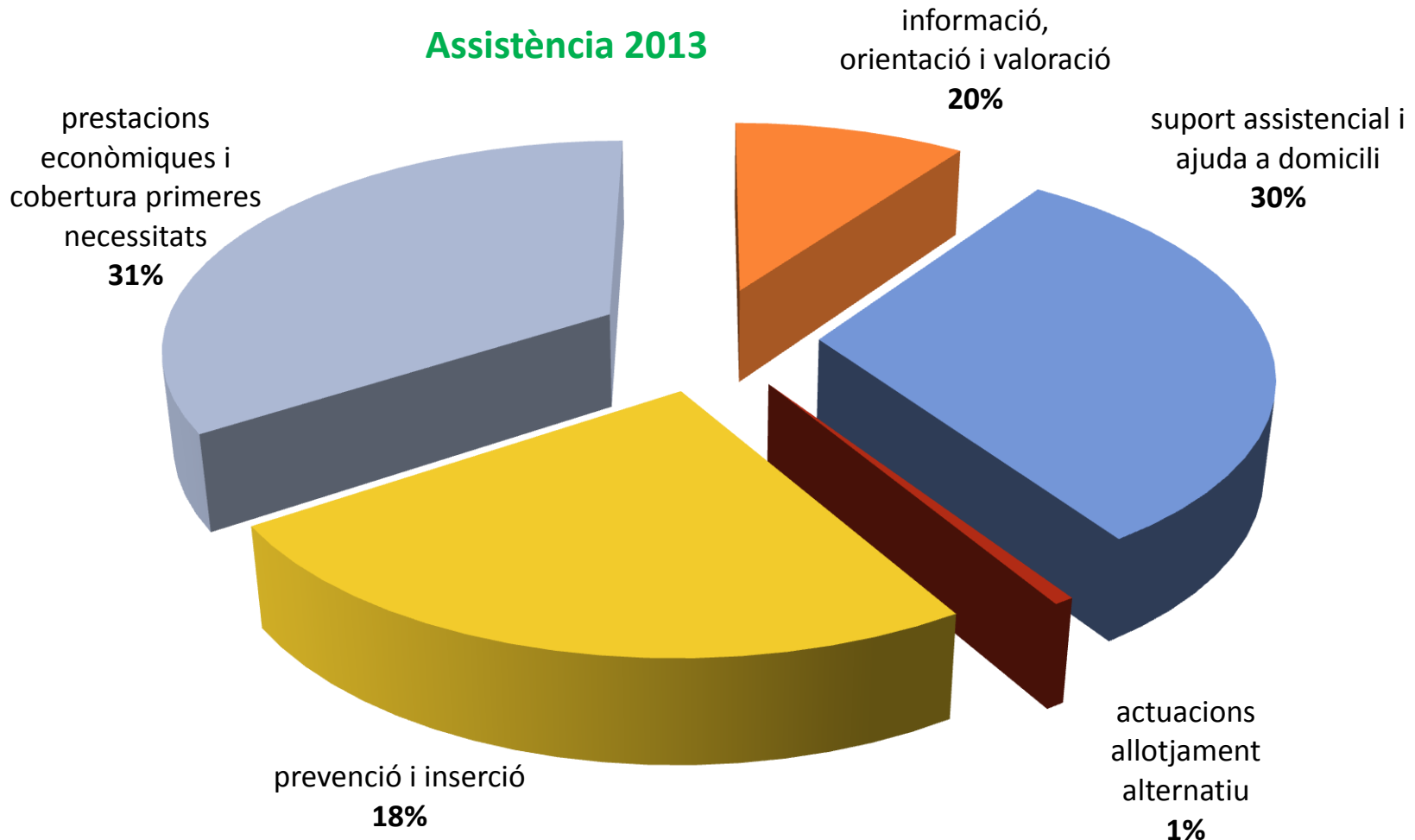
Atenció a col·lectius vulnerables

Fòrum Agenda local 21

Serveis Socials Ajuntament

350.000€ 2014

Assistència 2013



Àrees d'incidència

- Infància i família
- Joventut
- Discapacitat
- Gent gran
- Immigració
- Salut mental
- Drogodependència

324

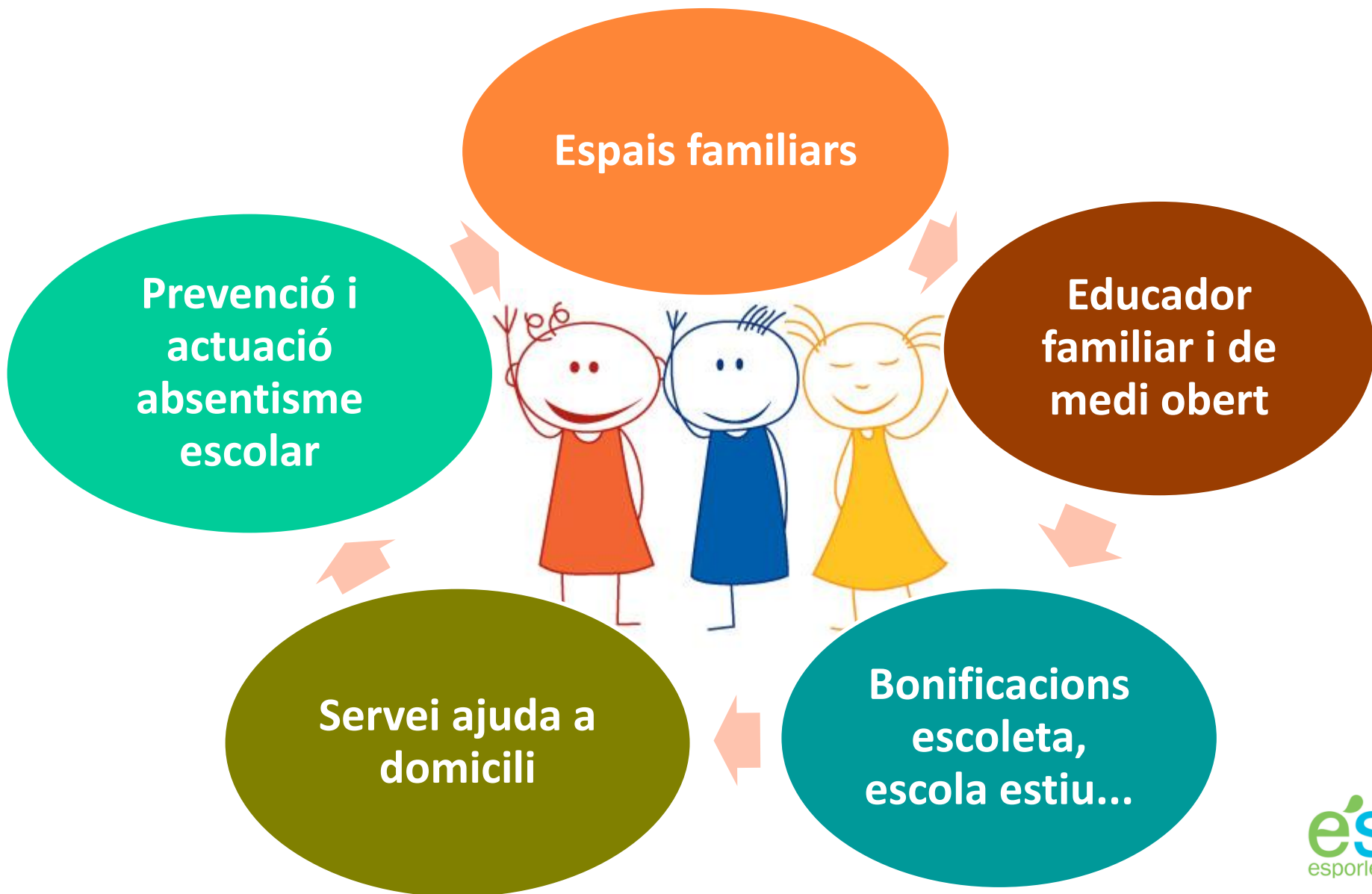
**Persones ateses
2013**



Serveis i programes genèrics



Serveis i programes infància i família



Serveis i programes discapacitat



ORIENTACIÓ I INSERCIÓ LABORAL
ESPECÍFICA



TELEASSISTÈNCIA



SERVEI D'AJUDA A DOMICILI



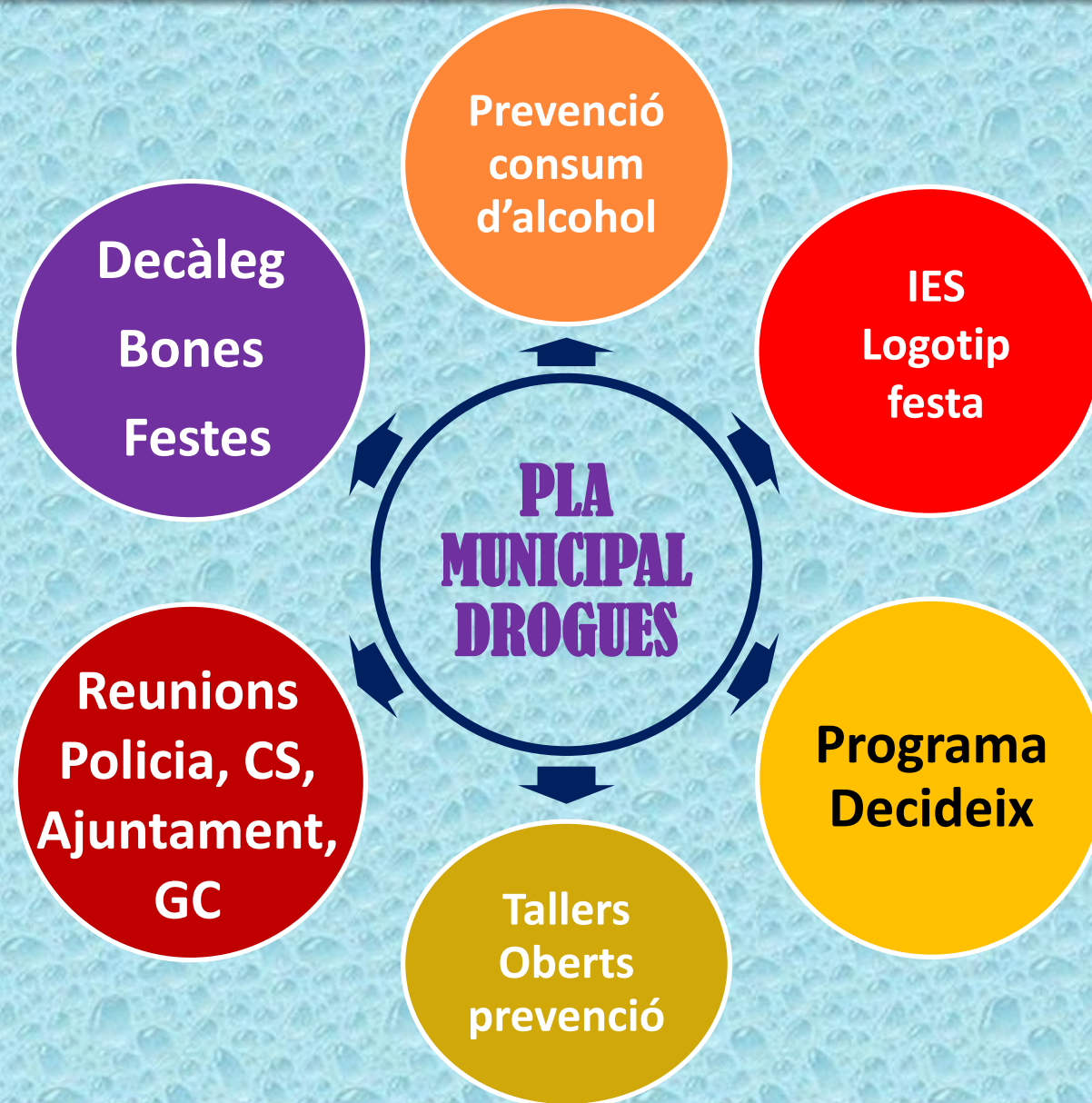
PRÉSTEC D'AJUDES TÈCNIQUES

Serveis i programes gent gran

- Servei d'ajuda a domicili
- Servei d'ajuda d'alta intensitat
- Teleassistència (cofinançament municipal)
- Menjador social
- Menjar a domicili
- Centre d'estades diürnes
- Tallers de memòria i habilitats socials
- Tallers de familiars cuidadors
- Envelleix fent salut
- Cessió casal d'activitats a l'Associació Gent Gran

Programes drogodependència

Derivació serveis especialitzats CAD



Serveis i programes immigració



- Tramitació d'informes d'arrelament socials
- Informes de vivenda per reagrupament familiar
- Derivació a serveis especialitzats OFIM

Serveis i programes salut mental

- Tramitació d'informes
- Derivació altres serveis específics



Treball en xarxa

35 professionals



Coordinació amb altres municipis

Altres col·lectius i actuacions



PRÀCTIQUES RESTAURATIVES

Formació en resolució de conflictes



ACTUACIONS EN MOBILITAT

Adaptació voravies, eliminació d'obstacles



COL·LABORACIONS SOCIALS

Mesures pal·liatives situació econòmica

2013 ➡ 87.00€ * 17 treballadors
2014 ➡ 111.000€ * 15 treballadors

Accions Pla d'acció 2009

- ✓ Contractació d'una altra infermera al Centre de Salut.
- ✓ Dotar l'àrea de Serveis socials d'un altre treballador social.
- ✓ Reubicar el despatx de serveis Socials per garantir la privacitat.
- ✓ Ampliar i adaptar als usuaris els recursos materials i tècnics del Centre de Dia.
- ✓ Ampliar el horaris i serveis del Centre de Dia els caps de setmana.
- ✓ Crear una Aula de Salut.
- ✓ Fomentar i promoure activitats de prevenció de la violència.
- ✓ Crear espais per separar el menjador social del des usuaris del Centre de Dia.
- ✓ Promoure i potenciar el voluntariat social.
- ✓ Millorar la difusió del Pla Municipal de drogues.
- ✓ Donar major informació i difusió dels espais, serveis i activitats.

Accions en marxa i propostes

Revisió Pla municipal de drogues

Ordenança Cívica

Racó d'escoltar a l'escola i Casal

Rutes saludables urbanes

Parc biosaludable

